

今年もあっという間の一年でした。寒風吹く中でも、子どもたちは園庭を走り回り、心身ともに大きく成長したことを感じさせられます。また、友達との関係も深まり、充実した園生活を送れたようです。来年も、そうした仲間作りの大切さを職員一同で見守っていきたいと思います。

年末年始には、ご家族の方もお正月休みを一緒に過ごされると思います。親戚の家へ行くなどして、大人中心の生活ペースになりがちですが、早寝・早起きの生活リズムを出来るだけ保ちましょう。

## 今月のことば

## 花のたましい 【金子みすず】

散ったお花のたましいは、み仏さまの花ぞのに、  
ひとつ残らずうまれるの。  
だって、お花はやさしくて、おてんとさまが呼ぶときに  
ぱっとひらいて、ほほえんで、  
蝶々にあまい蜜をやり、人にや匂いをみなくれて、  
風がおいでとよぶときに、やはり素直についていき、  
なきがらさえも、ままごと  
のご飯になってくれるから



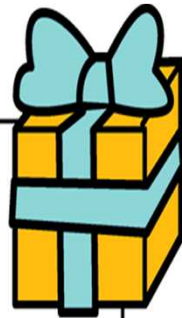
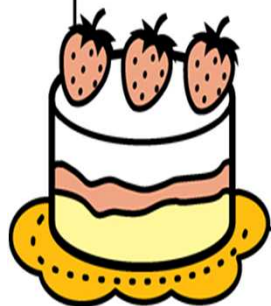
## 主な活動

- ・冬の自然現象を観察したり、触れたりして遊ぶ。
- ・お正月ならではの遊びを楽しむ。
- ・休み中の体験を話したり、絵に描いたりする。



# 1月うまれの おともだち

1名  
おたんじょうび  
おめでとう



あたらしい  
おともだち

やまぐち はやとくん(2さい)  
【りす組】

みんななかよくしてね



## ぎょうじよてい



にち	げつ	か	すい	もく	きん	ど
		1 元旦	2 年始休暇	3 年始休暇	4	5
6	7 安全点検 七草つみ	8	9 交通指導	10	11 保育園で 遊ぼう	12
13	14 成人の日	15 御正忌報恩講	16	17 避難訓練	18 体操教室	19
20	21 身体測定 誕生会	22	23 体操教室	24 矢筈荘訪問	25 たこあげ 交通指導	26 
27	28	29	30	31		



☆この季節に流行する病気というと、やはり風邪が第一に考えられます。また、昨年に引き続きインフルエンザも猛威をふるっていますね。予防のためにも、外出後にはうがい・手洗いを習慣付けるようにしましょう。また、睡眠時間・栄養を充分とり、普段から運動を心がけ体力作りもおきましょう。

☆水筒、お箸、ビニール袋は毎日持たせて下さい



☆助けあい募金へのご協力ありがとうございました。12月25日にひまわりグループのみんなが菊鹿町社会福祉協議会へ届けました。金額については、2月の園だよりにてお知らせします。

☆先月収録された“ちびっこタイム”の放送は、1月の毎週木曜日午後18時50分～となっております。ただし、1月3日は新春特別番組のため18時11分～15分の放送となります。

